

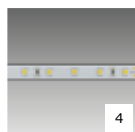


NEWS 2016

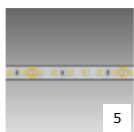
Frühjahr 2016
spring 2016



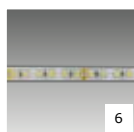
LED STRIPES/ LED STRIPES:



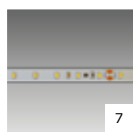
LW-FLEX-13



LW-FLEX-21



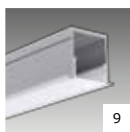
LW-FLEX-26



LW-FLEX-14-CC



LED PROFILE/ LED PROFILES:



MICRO-13



EINBAUSTRALER/ RECESSED FIXTURES:



SPOTY ROUND 2



SPOTY SQUARE 2



SPOTY ROUND 3



SPOTY ROUND MINI



DECKENLEUCHTEN / CEILING FIXTURES OUTDOOR:



PICCO SQUARE



PICCO ROUND

Rufen Sie uns an, wir sind für Sie da!
Call us, we're here for you!

AUSTRIA/ GERMANY

Art Electronics GmbH
 Josef-Heiss-Straße 6
 A-6134 Vomp

Fon +43(0)5242-66258
 Mail office@art-electronics.at
 Web www.art-electronics.at
 Web www.led-works.eu










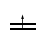
SWITZERLAND

Lextho GmbH
 Aspstrasse 44
 CH-8472 Seuzach

Fon +41 52 320 00 40
 Mail info@lextho.ch
 Web www.lextho.ch
 Web www.led-works.eu

LEDWORKS®
 C O O P E R A T I O N



	Schutzklasse 1 (Schutzleiteranschluss - Erdung) <i>safety class 1 (earth wire connection, ground)</i>
	Schutzklasse 2 (Schutzisolierung) <i>safety class 2 (special insulation)</i>
	Schutzklasse 3 (Schutzkleinspannung) <i>safety class 3 (low-voltage system)</i>
	CE zertifiziert <i>CE certified</i>
	LED <i>LED</i>
	F-Zeichen zur Montage an Baustoffen gem. DIN 4102 <i>f-sign for mounting on building materials DIN 4102</i>
	Ausstrahlbereich <i>shining area</i>
	Energieeffizienz <i>energy efficient</i>
	Deckenausschnitt <i>ceiling cut out</i>
	Einbautiefe <i>installation depth</i>

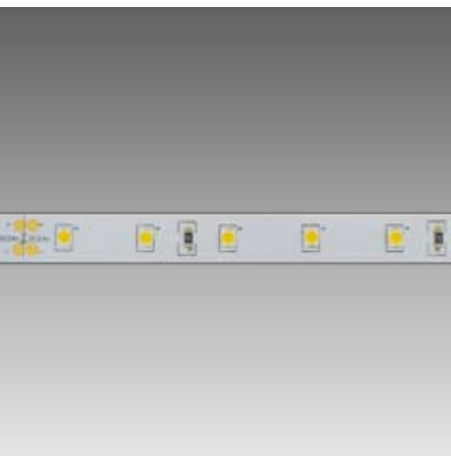
	IP erste Ziffer, Schutz gegen das Eindringen von... <i>IP first digit, protection against the ingress of ...</i> 0= kein Schutz/ <i>no protection</i> 1= Fremdkörper > 50mm/ <i>foreign body > 50mm</i> 2= Fremdkörper > 12mm/ <i>foreign body > 12mm</i> 3= Fremdkörper > 2,5mm/ <i>foreign body > 2,5mm</i> 4= Fremdkörper > 1mm/ <i>foreign body > 1mm</i> 5= Staub (Staubschutz)/ <i>dust (dust)</i> 6= Staub (Staubdicht) <i>dust (dust-proof)</i>
	IP zweite Ziffer, Schutz gegen Feuchtigkeit ... <i>IP second digit, protection against moisture..</i> 0= kein Schutz/ <i>no protection</i> 1= Tropfwasser/ <i>dripping water</i> 2= Tropfwasser bis 15°/ <i>dripping water to 15 °</i> 3= Sprühwasser/ <i>water spray</i> 4= Spritzwasser/ <i>splash water</i> 5= Strahlwasser/ <i>water jets</i> 6= schwere See/ <i>heavy seas</i> 7= Eintauchen/ <i>immersion</i>

Kopien und Auszüge aus dem Katalog oder Teile davon zu entnehmen, ist nur durch vorhergehende schriftliche Anfrage bzw. nachfolgendem und nachweisbarem Einverständnis des Herausgebers erlaubt. Der Herausgeber haftet nicht für eventuelle Druck- oder Satzfehler. Die in diesem Katalog angeführten Skizzen-, Größen-, Material- und Farbangaben sind rein indikativer Natur. Die Firma behält sich das Recht vor Charakteristika der Produkte jederzeit, ohne vorheriger Ankündigung zu ändern. Druckfehler und Irrtümer vorbehalten.

Für alle Produkte gelten unsere AGB, sowie Liefer- und Zahlungsbedingungen.

Refer to copies or extracts from the catalogue or parts of it, is only allows by written request or subsequent and provable connivance of the publisher. The publisher shall not be liable for any printing or typographical errors. Printed sketches, sizes, materials and colors are purely indicative. Our companies reserves at any time the right for characteristics products without prior notice.

Our terms and conditions apply to all our products.

**100lm/W**

LW-FLEX-13

- flexibler LED-Stripe mit selbstklebender Rückseite
- CRI: >80Ra
- Lebensdauer: bis zu 40.000 Stunden
- exkl. Konverter/ Steuergerät
- exkl. Kühlprofil
- max. Länge pro Einspeisung: 5m
- erhältlich per Laufmeter

- *flexible LED-stripe with adhesive back*
- *CRI: >80Ra*
- *long life span - up to 40.000 hours*
- *excl. converter*
- *excl. cooling profile*
- *max. length per power input: 5m*
- *available per meter*

Auf Anfrage auch in
6000K erhältlich.

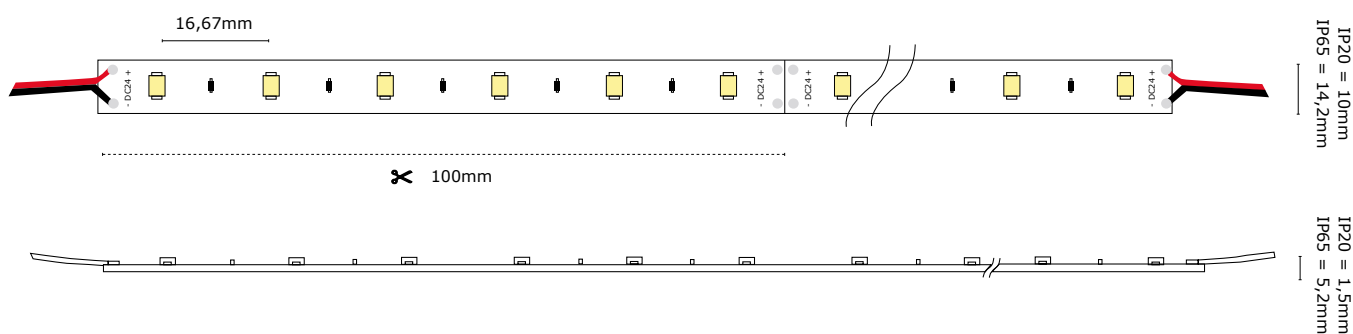
*On request also
available in 6000K.*



24V DC
13W/m

- | | | | | |
|-------------|-------|--------|------|-----------------|
| • LED 13W/m | 2700K | 1150lm | IP20 | LW24-SW-13-IP20 |
| • LED 13W/m | 3000K | 1200lm | IP20 | LW24-WW-13-IP20 |
| • LED 13W/m | 4000K | 1290lm | IP20 | LW24-NW-13-IP20 |
| • LED 13W/m | 2700K | 1050lm | IP65 | LW24-SW-13-IP65 |
| • LED 13W/m | 3000K | 1120lm | IP65 | LW24-WW-13-IP65 |
| • LED 13W/m | 4000K | 1200lm | IP65 | LW24-NW-13-IP65 |

Technische Informationen: technical information:



Artikelnummer item number	Watt/m watt/m	Lumen/m lumen/m	Winkel angle	Amper/m ampere/m	Volt volt	Kelvin kelvin	Trennbar cutable	LED/m LED/m
LW24-SW-13-IP20	13W	1150lm	120°	0,54A	24V	2700K	100mm	60
LW24-WW-13-IP20	13W	1200lm	120°	0,54A	24V	3000K	100mm	60
LW24-NW-13-IP20	13W	1290lm	120°	0,54A	24V	4000K	100mm	60
LW24-SW-13-IP65	13W	1050lm	120°	0,54A	24V	2700K	100mm	60
LW24-WW-13-IP65	13W	1120lm	120°	0,54A	24V	3000K	100mm	60
LW24-NW-13-IP65	13W	1200lm	120°	0,54A	24V	4000K	100mm	60



Bei LED-Stripes ab 9W/m muss für genügend Kühlung bzw. Wärmeableitung gesorgt werden, um die gewünschte Lebensdauer zu erreichen.
To reach the desired lifetime please don't forget to provide enough cooling and heat dissipation for all LED-stripes from 9W/m.

Auf Anfrage auch in 6000K erhältlich.

On request also available in 6000K.

LW-FLEX-21

- flexibler LED-Stripe mit selbstklebender Rückseite
- CRI: >80Ra
- Lebensdauer: bis zu 40.000 Stunden
- exkl. Konverter/ Steuergerät
- exkl. Kühlprofil
- max. Länge pro Einspeisung: 5m
- erhältlich per Laufmeter

- flexible LED-stripe with adhesive back
- CRI: >80Ra
- long life span - up to 40.000 hours
- excl. converter
- excl. cooling profile
- max. length per power input: 5m
- available per meter

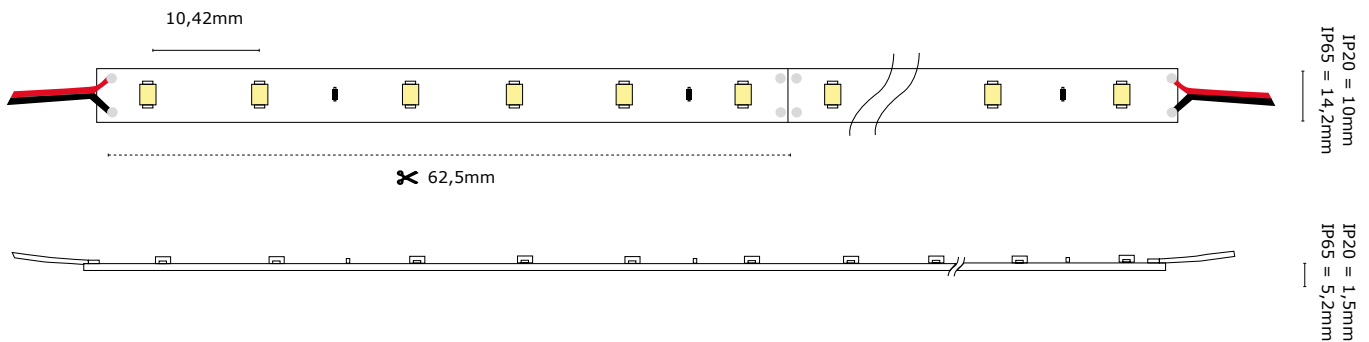


24V DC
21W/m

• LED 21W/m	2700K	1850lm	IP20	LW24-SW-21-IP20
• LED 21W/m	3000K	1920lm	IP20	LW24-WW-21-IP20
• LED 21W/m	4000K	2064lm	IP20	LW24-NW-21-IP20
• LED 21W/m	2700K	1700lm	IP65	LW24-SW-21-IP65
• LED 21W/m	3000K	1750lm	IP65	LW24-WW-21-IP65
• LED 21W/m	4000K	1900lm	IP65	LW24-NW-21-IP65

100lm/W

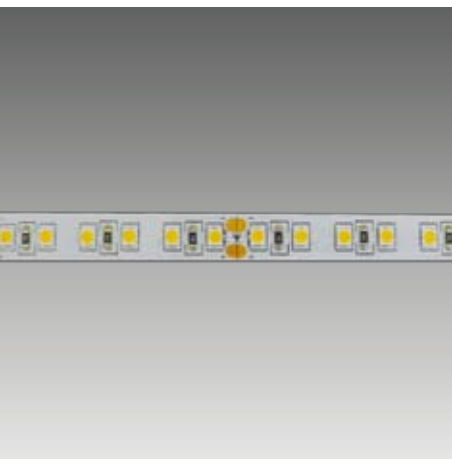
Technische Informationen: technical information:



Artikelnummer item number	Watt/m watt/m	Lumen/m lumen/m	Winkel angle	Amper/m ampere/m	Volt volt	Kelvin kelvin	Trennbar cuttable	LED/m LED/m
LW24-SW-21-IP20	21W	1850lm	120°	1,1A	24V	2700K	62,5mm	96
LW24-WW-21-IP20	21W	1920lm	120°	1,1A	24V	3000K	62,5mm	96
LW24-NW-21-IP20	21W	2064lm	120°	1,1A	24V	4000K	62,5mm	96
LW24-SW-21-IP65	21W	1700lm	120°	1,1A	24V	2700K	62,5mm	96
LW24-WW-21-IP65	21W	1750lm	120°	1,1A	24V	3000K	62,5mm	96
LW24-NW-21-IP65	21W	1900lm	120°	1,1A	24V	4000K	62,5mm	96



Bei LED-Stripes ab 9W/m muss für genügend Kühlung bzw. Wärmeableitung gesorgt werden, um die gewünschte Lebensdauer zu erreichen.
To reach the desired lifetime please don't forget to provide enough cooling and heat dissipation for all LED-stripes from 9W/m.

**100lm/W**

LW-FLEX-26

- flexibler LED-Stripe mit selbstklebender Rückseite
- CRI: >80Ra
- Lebensdauer: bis zu 40.000 Stunden
- exkl. Konverter/ Steuergerät
- exkl. Kühlprofil
- max. Länge pro Einspeisung: 5m
- erhältlich per Laufmeter

- flexible LED-stripe with adhesive back
- CRI: >80Ra
- long life span - up to 40.000 hours
- excl. converter
- excl. cooling profile
- max. length per power input: 5m
- available per meter

Auf Anfrage auch in
6000K erhältlich.

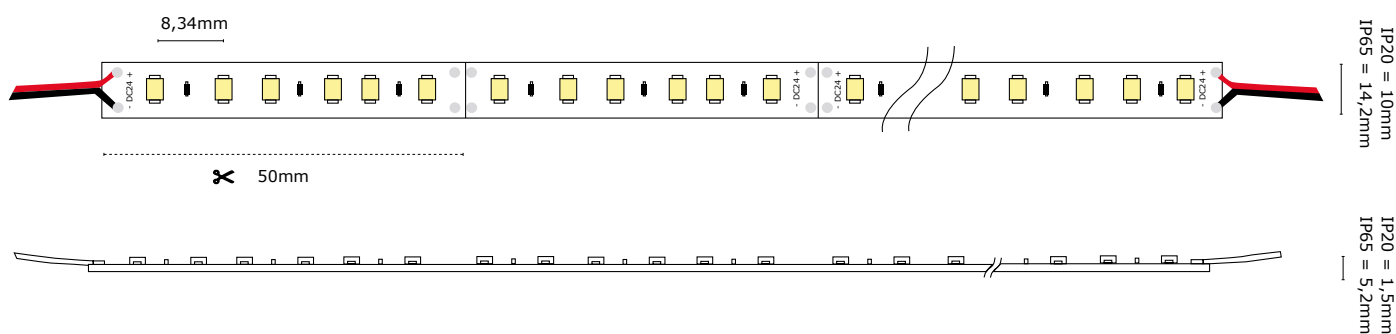
On request also
available in 6000K.



24V DC
26W/m

- | | | | | |
|-------------|-------|--------|------|-----------------|
| • LED 26W/m | 2700K | 2300lm | IP20 | LW24-SW-26-IP20 |
| • LED 26W/m | 3000K | 2400lm | IP20 | LW24-WW-26-IP20 |
| • LED 26W/m | 4000K | 2580lm | IP20 | LW24-NW-26-IP20 |
| • LED 26W/m | 2700K | 2100lm | IP65 | LW24-SW-26-IP65 |
| • LED 26W/m | 3000K | 2240lm | IP65 | LW24-WW-26-IP65 |
| • LED 26W/m | 4000K | 2400lm | IP65 | LW24-NW-26-IP65 |

Technische Informationen: technical information:



Artikelnummer item number	Watt/m watt/m	Lumen/m lumen/m	Winkel angle	Amper/m ampere/m	Volt volt	Kelvin kelvin	Trennbar cutable	LED/m LED/m
LW24-SW-26-IP20	26W	2300lm	120°	1,08A	24V	2700K	50mm	120
LW24-WW-26-IP20	26W	2400lm	120°	1,08A	24V	3000K	50mm	120
LW24-NW-26-IP20	26W	2580lm	120°	1,08A	24V	4000K	50mm	120
LW24-SW-26-IP65	26W	2100lm	120°	1,08A	24V	2700K	50mm	120
LW24-WW-26-IP65	26W	2240lm	120°	1,08A	24V	3000K	50mm	120
LW24-NW-26-IP65	26W	2400lm	120°	1,08A	24V	4000K	50mm	120



Bei LED-Stripes ab 9W/m muss für genügend Kühlung bzw. Wärmeableitung gesorgt werden, um die gewünschte Lebensdauer zu erreichen.
To reach the desired lifetime please don't forget to provide enough cooling and heat dissipation for all LED-stripes from 9W/m.

Auf Anfrage auch in 6000K erhältlich.

On request also available in 6000K.

LW-FLEX-14-CC

- flexibler LED-Stripe mit selbstklebender Rückseite
 - LED-Stripe mit Konstantstrom
 - CRI: >80Ra
 - Lebensdauer: bis zu 40.000 Stunden
 - exkl. Konverter/ Steuergerät
 - exkl. Kühlprofil
 - max. Länge pro Einspeisung: 10m
 - erhältlich per Laufmeter
- flexible LED-stripe with adhesive back
 - LED-stripes with constant current
 - CRI: >80Ra
 - long life span - up to 40.000 hours
 - excl. converter
 - excl. cooling profile
 - max. length per power input: 10m
 - available per meter



24V DC
14,4W/m

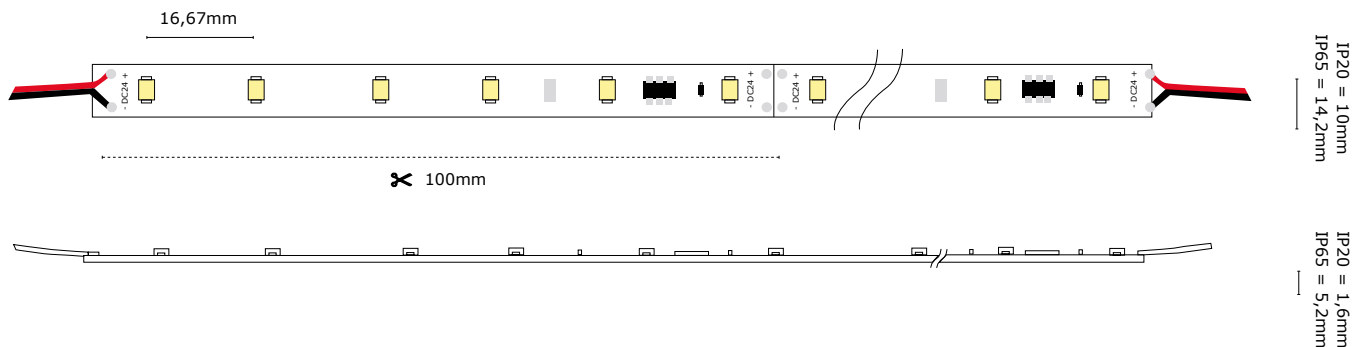
- LED 14,4W/m 2700K 1150lm  LW24-SW-14-IP20-CC
- LED 14,4W/m 3000K 1200lm  LW24-WW-14-IP20-CC
- LED 14,4W/m 4000K 1290lm  LW24-NW-14-IP20-CC
- LED 14,4W/m 2700K 1050lm  LW24-SW-14-IP65-CC
- LED 14,4W/m 3000K 1120lm  LW24-WW-14-IP65-CC
- LED 14,4W/m 4000K 1200lm  LW24-NW-14-IP65-CC

100lm/W

INNOVATION

LED-Stripe mit Konstantstrom und maximale Einspeisungslänge von 10 Meter.
LED stripe with constant current and maximum power input of 10 meters.

Technische Informationen: technical information:



Artikelnummer item number	Watt/m watt/m	Lumen/m lumen/m	Winkel angle	Amper/m ampere/m	Volt volt	Kelvin kelvin	Trennbar cutable	LED/m LED/m
LW24-SW-14-IP20-CC	14,4W	1150lm	120°	0,6A	24V	2700K	100mm	60
LW24-WW-14-IP20-CC	14,4W	1200lm	120°	0,6A	24V	3000K	100mm	60
LW24-NW-14-IP20-CC	14,4W	1290lm	120°	0,6A	24V	4000K	100mm	60
LW24-SW-14-IP65-CC	14,4W	1050lm	120°	0,6A	24V	2700K	100mm	60
LW24-WW-14-IP65-CC	14,4W	1120lm	120°	0,6A	24V	3000K	100mm	60
LW24-NW-14-IP65-CC	14,4W	1200lm	120°	0,6A	24V	4000K	100mm	60

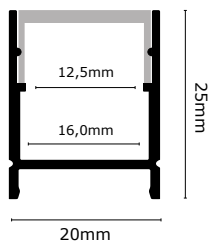
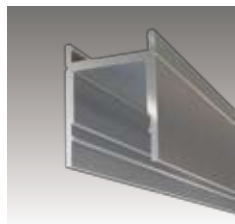


Bei LED-Stripes ab 9W/m muss für genügend Kühlung bzw. Wärmeableitung gesorgt werden, um die gewünschte Lebensdauer zu erreichen.
To reach the desired lifetime please don't forget to provide enough cooling and heat dissipation for all LED-stripes from 9W/m.

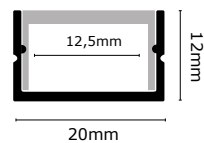
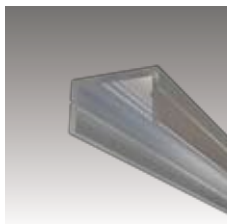


LED PROFILE

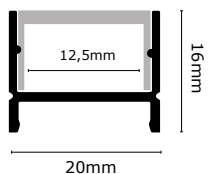
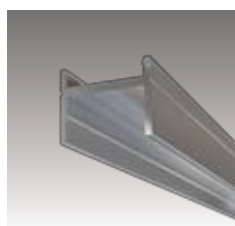
AUSZUG AUS DEM PROFIL SORTIMENT:



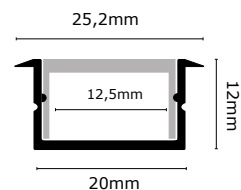
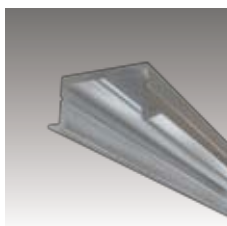
N68194
Profil CLIP HIGH/ *profile CLIP HIGH*



N68191
Profil MICRO-3A/ *profile MICRO-3A*

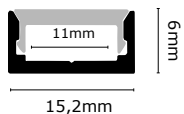
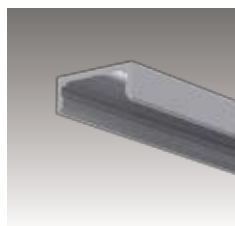


N68193
Profil CLIP LOW/ *profile CLIP LOW*



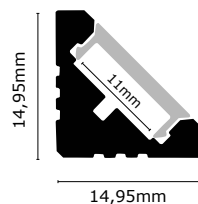
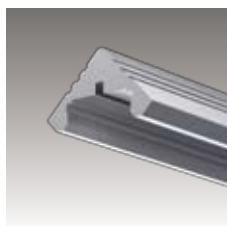
N68190
Profil MICRO-3EB/ *profile MICRO-3EB*

N68218
Endstück MICRO-3EB/ *end piece MICRO-3EB*
NEW



N68203
Profil MICRO-1/ *profile MICRO-1*

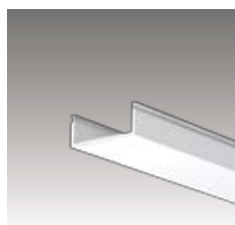
N68217
Endstück MICRO-1/ *end piece MICRO-1*
NEW



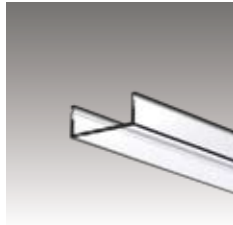
N68204
Profil MICRO-5/ *profile MICRO-5*

N68219
Endstück MICRO-5/ *end piece MICRO-5*
NEW

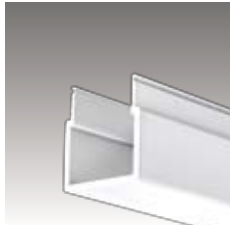
ABDECKUNGEN FÜR PROFILSORTIMENT:



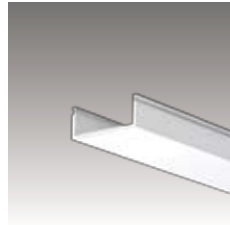
N68195
Abdeckung opal/ flach
für CLIP, MICRO 3A, 3EB
*cover opal/ flat
for CLIP, MICRO 3A, 3EB*



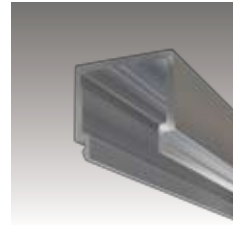
N68196
Abdeckung klar/ flach
für CLIP, MICRO 3A, 3EB
*cover clear/ flat
for CLIP, MICRO 3A, 3EB*



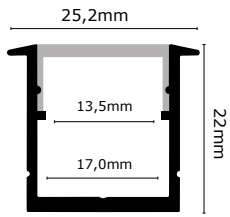
N68201
Abdeckung opal/ hoch
für CLIP, MICRO 3A, 3EB
*cover opal/ high
for CLIP, MICRO 3A, 3EB*



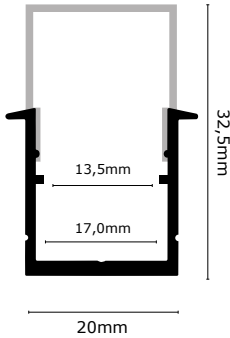
N68205
Abdeckung opal/ flach
für MICRO 1 & 5
*cover opal/ flat
for MICRO 1 & 5*



N68192
Kabelkanal
für CLIP-HIGH & LOW
*cable conduit
for CLIP-HIGH & LOW*



20mm

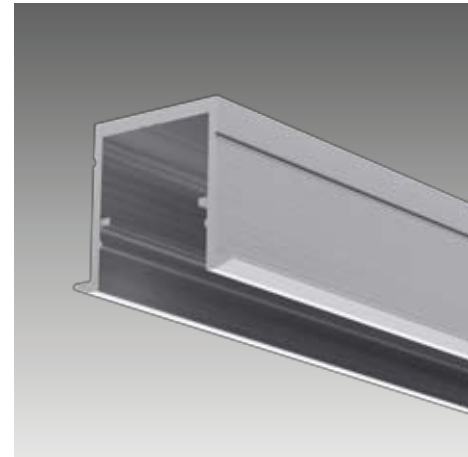


PROFIL MICRO-13

- Einbauprofil aus stranggepresstem eloxiertem Aluminium
- einclipbare Abdeckungen
- erhältlich per Laufmeter
- *recessed mounted extruded aluminium profile*
- *covers to clip*
- *available per meter*



• Profil (Aluminium eloxiert) <i>profile (anodised aluminium)</i>	N68215
• Abdeckung opal/ flach <i>cover opal/ flat</i>	N68195
• Abdeckung klar/ flach <i>cover clear/ flat</i>	N68196
• Abdeckung opal/ hoch <i>cover opal/ high</i>	N68201
• Endstück opal für Abdeckung flach (1x) <i>end cap opal for cover flat (1x)</i>	N68220
• Endstück opal für Abdeckung hoch (1x) <i>end cap opal for cover high (1x)</i>	N68202
• Halterungsset (2x Klammern und 2x Schrauben) <i>bracket set (2x clamps and 2x screws)</i>	00-25B-ZBH-3



*** Geeignet für LED-Stripes LW-FLEX-06, LW-FLEX-09, LW-FLEX-12, LW-FLEX-13, LW-FLEX-18, LW-FLEX-24, LW-FLEX-26, LW-FLEX-14-CC, LW-FLEX-RGB+W, LW-FLEX-TWOCOLOR, LW-FLEX-KONSTANT in IP20 und IP65. ***

*** Suitable for all LED-stripes LW-FLEX-06, LW-FLEX-09, LW-FLEX-12, LW-FLEX-13, LW-FLEX-18, LW-FLEX-24, LW-FLEX-26, LW-FLEX-14-CC LW-FLEX-RGB+W, LW-FLEX-TWOCOLOR, LW-FLEX-KONSTANT in IP20 and IP65. ***

Abdeckung opal/ flach
cover opal/ flat



Abdeckung opal/ klar
cover opal/ clear



Abdeckung opal/ hoch
cover opal/ high





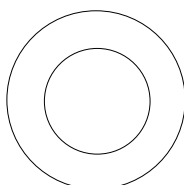
LED EINBAUSTRAHLER

SPOTY ROUND 2

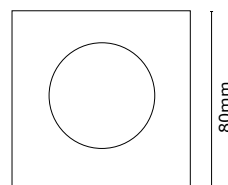


- LED-Einbaustrahler aus Aluminium
- Einsatz zurückversetzt und starr
- Rahmen: weiss
- Innenring: schwarz oder gold
- Ausstrahlung-Standard: 30° Linse
- inkl. LED-Einsatz 7W oder 13W
- inkl. externem Konverter
(dimmbar Phasen- bzw. Phasenabschnitt)

- LED-recessed spotlight made of aluminium
- insert restored and rigid
- frame: white
- inner ring
- standard beam angle: 30° lense
- incl. LED-insert 7W or 13W
- incl. external converter
(dimmable via phase angle or phase section)

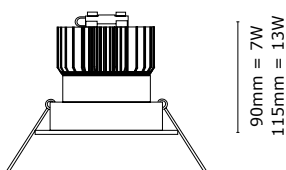


Ø 80mm



80mm

SPOTY SQUARE 2



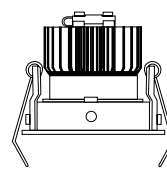
90mm = 7W
115mm = 13W



Ø 68mm



90mm = 7W
115mm = 13W



90mm = 7W
115mm = 13W



70 x 70mm



90mm = 7W
115mm = 13W

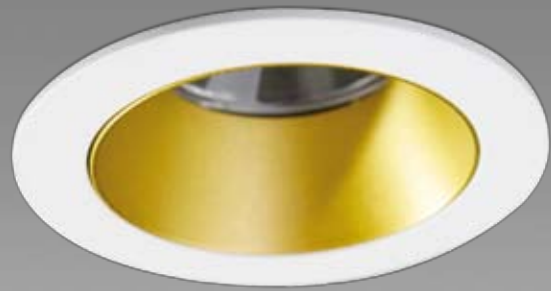


Type	Modulleistung module output	Lumen-Output Modul lumen-output module	PRI PRI	SEC SEC	CRI CRI	Schutzart protection rate	EEI EEI	Farbe color
7W	7W	624lm (2700K) 624lm (3000K)	100 ~ 230V	700mA	>80Ra	IP20	A+	● ●
13W	13W	1141lm (2700K) 1141lm (3000K)	100 ~ 230V	350mA	>80Ra	IP20	A+	● ●

Artikelnummer item number	Typ type	1 LED Einsatz LED insert	2 Kelvin kelvin	3 Optik optic	4 Farbe color
LW25-R2- * - * - 1 - *	Spoty Round 2	07 = 7W 13 = 13W	2700 = 2700K (SW) 3000 = 3000K (WW)	Standard 1 = 30° Linse 30° lense	WB = Weiss/ Innenring schwarz white/ inner ring black WG = Weiss/ Innenring gold white/ inner ring gold
LW25-S2- * - * - 1 - *	Spoty Square 2			Optional 2 = Wabenraster honeycomb grid 3 = Opalscheibe opal	



* Fügen Sie bei der Bestellung bitte den gewünschten Farbcode an die Artikel-Nr. an.
* Please add the desired color code to the article number.



Rahmen SPOTY ROUND 2
frame SPOTY ROUND 2



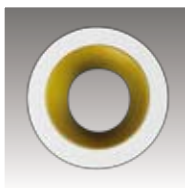
Rahmen SPOTY SQUARE 2
frame SPOTY SQUARE 2



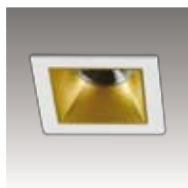
LED Einsatz 7W
LED- insert 7W



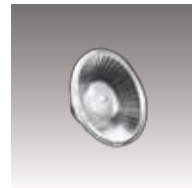
LED Einsatz 13W
LED- insert 13W



Rahmen SPOTY ROUND 2
frame SPOTY ROUND 2



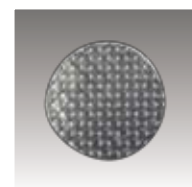
Rahmen SPOTY SQUARE 2
frame SPOTY SQUARE 2



Linse 30° (bereits auf LED Einsatz)
lense 30° (already on LED engine)



Opalscheibe (Optional)
opal disc (optional)



Wabenraster (Optional)
honeycomb grid (optional)

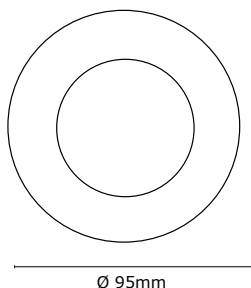


LED EINBAUSTRAHLER

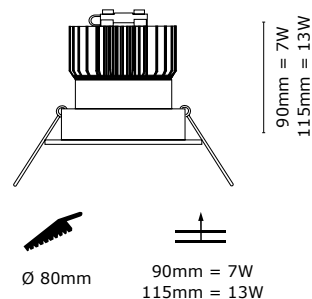
SPOTY ROUND 3



- LED-Einbaustrahler aus Aluminium
- Einsatz zurückversetzt und schwenkbar
- Rahmen: weiss
- Innenring: schwarz oder gold
- Ausstrahlung-Standard: 30° Linse
- inkl. LED-Einsatz 7W oder 13W
- inkl. externem Konverter
(dimmbar Phasen- bzw. Phasenabschnitt)



- LED-recessed spotlight made of aluminium
- insert restored and swiveling
- frame: white
- inner ring
- standard beam angle: 30° lense
- incl. LED-insert 7W or 13W
- incl. external converter
(dimmbable via phase angle or phase section)



Type	Modulleistung	Lumen-Output Modul	PRI	SEC	CRI	Schutzart	EEI	Farbe
type	module output	lumen-output module	PRI	SEC	CRI	protection rate	EEI	color
7W	7W	624lm (2700K) 624lm (3000K)	100 ~ 230V	700mA	>80Ra	IP20	A+	● ●
13W	13W	1141lm (2700K) 1141lm (3000K)	100 ~ 230V	350mA	>80Ra	IP20	A+	● ●

Artikelnummer	Type	1 LED Einsatz	2 Kelvin	3 Optik	4 Farbe
item number	type	LED insert	kelvin	optic	color
<div>1 2 3 4</div> LW25-R3- * - * - 1 - *	Spoty Round 3	07 = 7W 13 = 13W	2700 = 2700K (SW) 3000 = 3000K (WW)	Standard 1 = 30° Linse 30° lense Optional 2 = Wabenraster honeycomb grid 3 = Opalscheibe opal	WB = Weiss/ Innenring schwarz white/ inner ring black WG = Weiss/ Innenring gold white/ inner ring gold



* Fügen Sie bei der Bestellung bitte den gewünschten Farbcode an die Artikel-Nr. an.
* Please add the desired color code to the article number.



Rahmen SPOTY ROUND 3
frame SPOTY ROUND 3



LED Einsatz 7W
LED- insert 7W



LED Einsatz 13W
LED- insert 13W



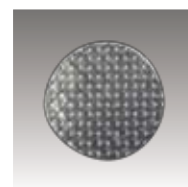
Rahmen SPOTY ROUND 3
frame SPOTY ROUND 3



Linse 30° (bereits auf LED Einsatz)
lense 30° (already on LED engine)



Opalscheibe (Optional)
opal disc (optional)



Wabenraster (Optional)
honeycomb grid (optional)



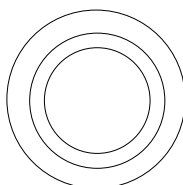
LED EINBAUSTRAHLER

SPOTY ROUND MINI

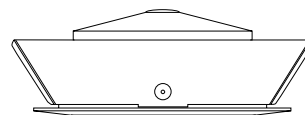


- LED-Einbaustrahler aus Aluminium
- mit nur 35mm Einbautiefe
- Gehäusefarbe: schwarz, weiss oder alu gebürstet
- schwenkbar
- Ausstrahlung-Standard: 30° Linse
- inkl. LED-Einsatz 5W, 2700K, 460lm
- inkl. externem Konverter
(dimmbar Phasen- bzw. Phasenabschnitt)

- LED-recessed spotlight made of aluminium
- with only 35mm mounting depth
- housing colors: black, white or brushed aluminium
- swiveling
- standard beam angle: 30° lense
- incl. LED-insert 5W, 2700K, 460lm
- incl. external converter
(dimmable via phase angle or phase section)



Ø 78mm



33mm



Ø 68mm



Ø 35mm

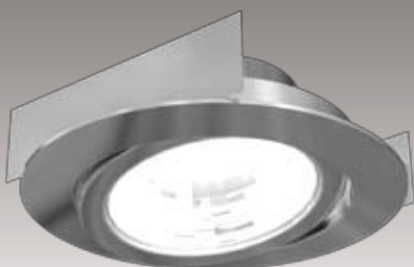


Typ type	Modulleistung module output	Lumen-Output Modul lumen-output module	PRI PRI	SEC SEC	CRI CRI	Schutzart protection rate	EEI EEI	Farbe color
5W	5W	460lm (2700K)	100 ~ 230V	500mA	>80Ra	IP20	A ⁺	● ● ○

Artikelnummer item number	Typ type	1 LED Einsatz LED insert	2 Kelvin kelvin	3 Optik optic	4 Farbe color
LW25-RM- 1 2 3 4 * - * - * - *	Spoty Round Mini	05 = 5W	2700 = 2700K (SW)	30 = 30° Linse 30° lense	B = schwarz/ black S = alu gebürstet/ brushed alu W = weiss/white

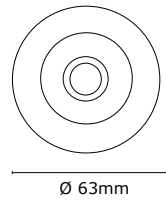
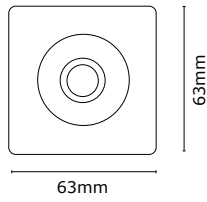


- * Fügen Sie bei der Bestellung bitte den gewünschten Farbcode an die Artikel-Nr. an.
- * Please add the desired color code to the article number.



- Aufbauleuchte aus Aluminium
- mit integriertem LED 5W, 2700K, 330lm
- Gehäusefarbe: schwarz oder weiss
- Ausstrahlung-Standard: 25°
- inkl. Konverter 230V

- ceiling mounting fixture made of aluminium
- with integrated LED 5W, 2700K, 330lm
- housing: black or white
- beam angle: 25°
- incl. converter 230V



Typ type	Modulleistung module output	Lumen-Output Modul lumen-output module	PRI PRI	SEC SEC	CRI CRI	Schutzart protection rate	EEI EEI	Farbe color
5W	5W	330lm (2700K)	100 ~ 230V	230V	>80Ra	IP54	A ⁺	● ○

Artikelnummer item number	Typ type	LED Einsatz LED insert	Kelvin kelvin	Optik optic	1 Farbe color
LW25-AFR-05-2700-25- *	PICCO ROUND	05 = 5W	2700 = 2700K (SW)	25 = 25°	B = schwarz/ black W = weiss/white
LW25-AFS-05-2700-25- *	PICCO SQUARE				

! * Fügen Sie bei der Bestellung bitte den gewünschten Farbcode an die Artikel-Nr. an.
* Please add the desired color code to the article number.





NEWS 2016

Allgemeine Verkaufs- und Lieferbedingungen finden Sie jeweils auf unseren Webseiten.

Bildmaterial wurden Art Electronics/ Lextho zur Verfügung gestellt.
Alle Maßeinheiten wurden in Millimeter angegeben.
Druckfehler und Irrtümer vorbehalten.

Für alle Produkte gelten unsere AGB, sowie Liefer- und Zahlungsbedingungen.

You can find our terms of business on our websides.

*Photos were made available by Art Electronics GmbH / Lextho GmbH.
All measurements were expressed in millimeters.
Our companies reserves at any time the right for characteristics products without prior notice.
Our terms and conditions apply to all our products.*

LEDWORKS®
C O O P E R A T I O N

AUSTRIA/ GERMANY

ART ELECTRONICS GmbH
Josef-Heiss-Straße 6
A-6134 Vomp

Fon +43 5242-66258
Fax +43 5242-66258-14
Mail office@art-electronics.at
Web www.led-works.eu

SWITZERLAND

LEXTHO GmbH
Aspstrasse 44
CH-8472 Seuzach

Fon +41 52 320 00 40
Fax +41 52 320 00 41
Mail info@lextho.ch
Web www.lextho.ch