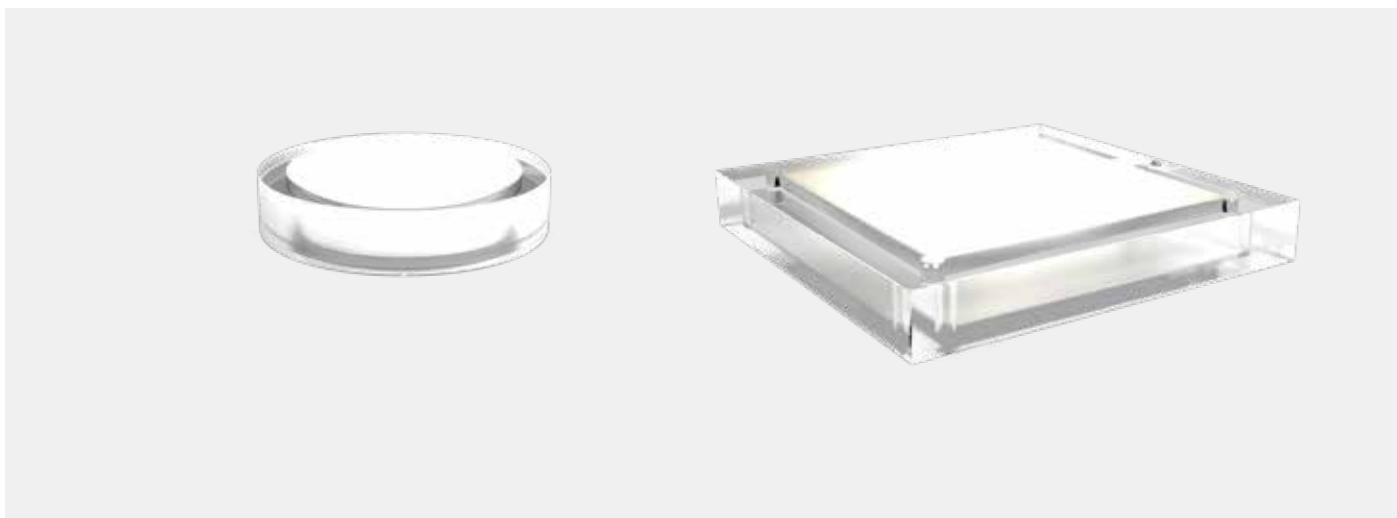


Produktfamilie

AQUA

Aufbau- und Einbauleuchte aus transparentem Plexiglas, Ausstrahlwinkel 120°, Schutzart: IP68, 230V DC oder 24V DC mit externem Konverter (nur bei ROUND), inkl. Anschlusskabel 3000mm, andere Größen und Spezifikationen auf Anfrage



VORTEILE

- Schutzart IP68

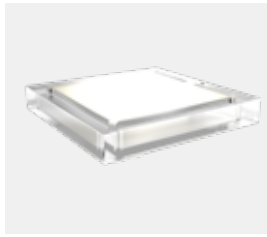
EIGENSCHAFTEN

- 3 Größen erhältlich
- Ausstrahlwinkel 120°
- Schutzart IP68
- inkl. Anschlusskabel 3000mm
- 230V DC oder 24V DC mit externem Konverter (nur bei ROUND)



Produktübersicht:

Typen:



AQUA SQUARE 175



AQUA ROUND 120



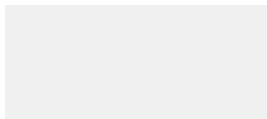
AQUA ROUND 180

Lichtaustritt:

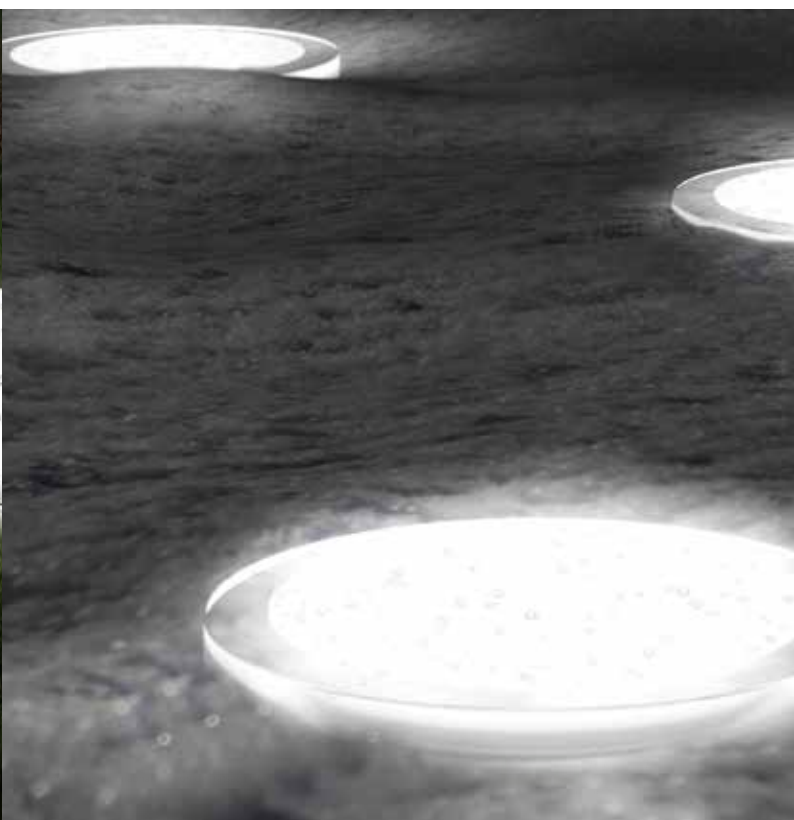
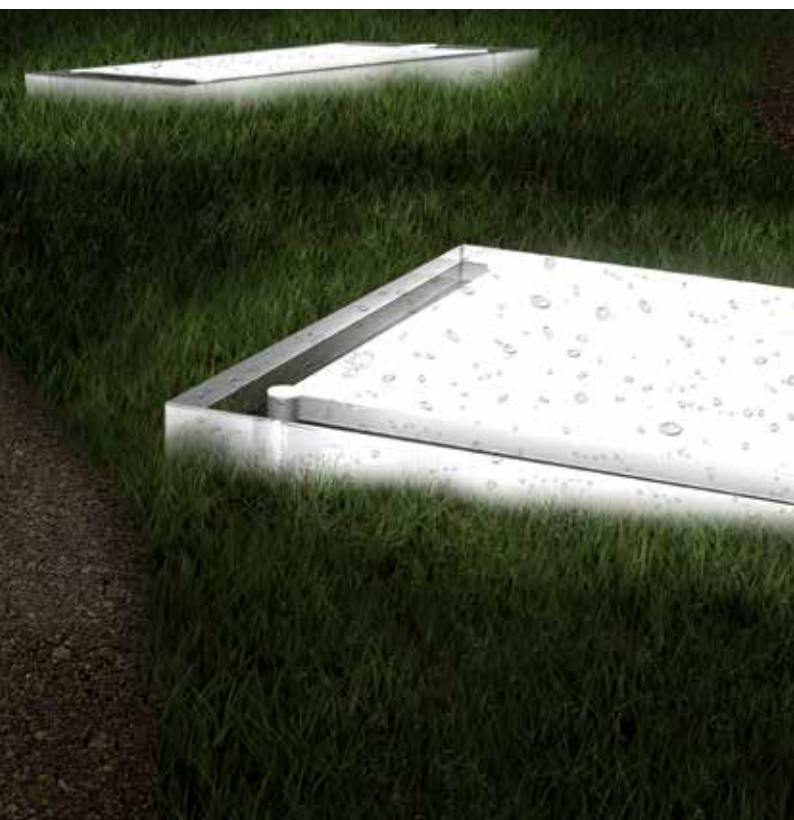


direkt

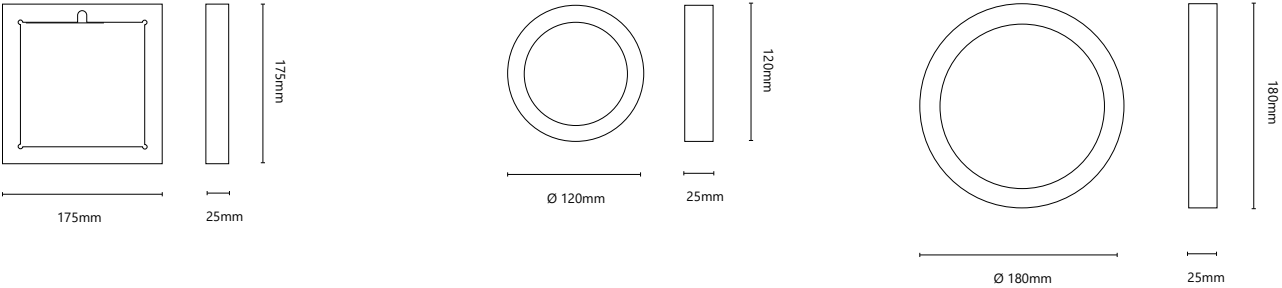
Lichtfarbe:



3800 - 4200K neutralweiss



Skizzen:



Artikelübersicht:

Artikelnummer	Typ	Maße	Watt	Kelvin	Ausgangsspannung
LW-175-NW-13-230	AQUA SQUARE 175	175 x 175mm	13W	3800 - 4200K	230V
LW-120-NW-08-024	AQUA ROUND 120	Ø 120mm	8W	3800 - 4200K	24V DC
LW-180-NW-13-230	AQUA ROUND 180	Ø 180mm	13W	3800 - 4200K	230V
LW-180-NW-13-024	AQUA ROUND 180	Ø 180mm	13W	3800 - 4200K	24V DC
LW-180-NW-23-024	AQUA ROUND 180	Ø 180mm	23W	3800 - 4200K	230V
LW-AQUA-2	Montagebügel (optional)				



Technische Informationen:

LW-175-NW-13-230

Watt Total:	13W
Nettolumen:	1350lm
Kelvin (CCT):	3800 - 4200K
CRI:	>85Ra
Lichtaustritt:	direkt
Schutzart:	IP68
Lebenserwartung:	50.000h
Spannung:	100~230V AC/ 230V DC

LW-120-NW-08-024

Watt Total:	8W
Nettolumen:	720lm
Kelvin (CCT):	3800 - 4200K
CRI:	>85Ra
Lichtaustritt:	direkt
Schutzart:	IP68
Lebenserwartung:	50.000h
Spannung:	100~230V AC/ 24V DC

LW-180-NW-13-230

Watt Total:	13W
Nettolumen:	1350lm
Kelvin (CCT):	3800 - 4200K
CRI:	>85Ra
Lichtaustritt:	direkt
Schutzart:	IP68
Lebenserwartung:	50.000h
Spannung:	100~230V AC/ 230V DC

LW-180-NW-13-024

Watt Total:	13W
Nettolumen:	1350lm
Kelvin (CCT):	3800 - 4200K
CRI:	>85Ra
Lichtaustritt:	direkt
Schutzart:	IP68
Lebenserwartung:	50.000h
Spannung:	100~230V AC/ 24V DC

LW-180-NW-23-024

Watt Total:	23W
Nettolumen:	2350lm
Kelvin (CCT):	3800 - 4200K
CRI:	>85Ra
Lichtaustritt:	direkt
Schutzart:	IP68
Lebenserwartung:	50.000h
Spannung:	100~230V AC/ 24V DC