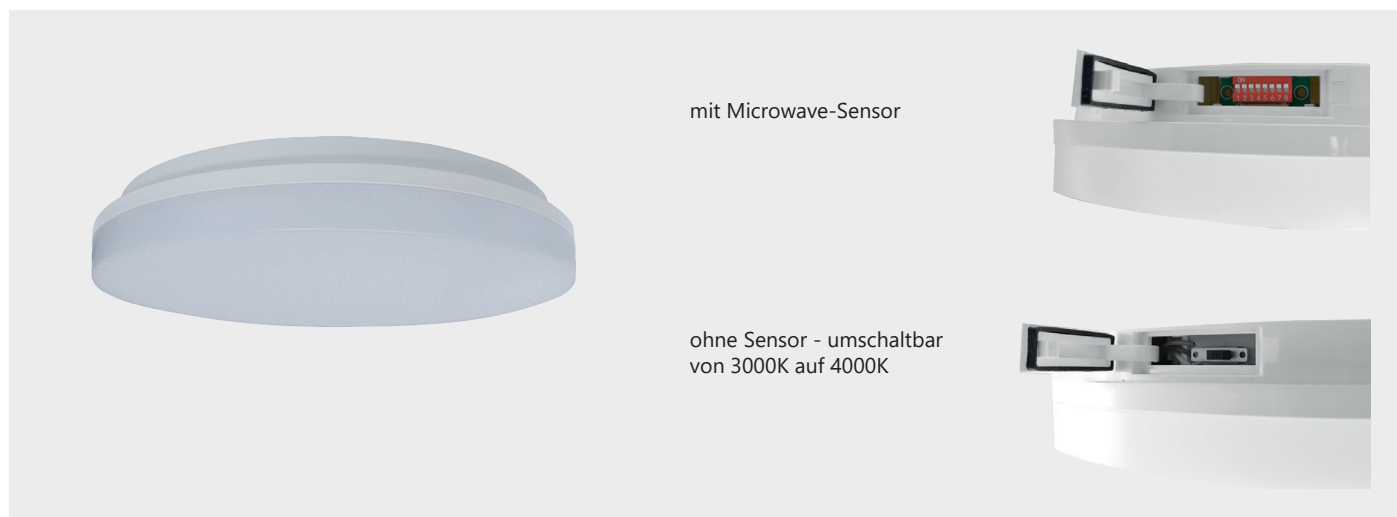


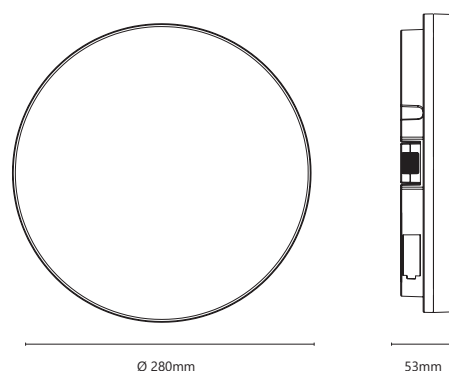
LOGO 4

Deckenleuchte aus Polycarbonat, 3 Typen zur Auswahl (ohne Sensor umschaltbar von 3000K auf 4000K, mit Microwave-Sensor 3000K oder mit Microwave-Sensor 4000K, hohe Lichtdurchlässigkeit, bestückt mit hocheffizienten LED-Platine, CRI>80Ra, direkt strahlend, Lichtaustrittswinkel 115°, Schutzart IP54, inkl. Befestigungsmaterial, kein separater Konverter erforderlich (230V DC)



Technische Informationen:

Watt Total:	18W		
Typ:	Microwave	Microwave	CCT ohne Sensor
Nettolumen:	1550lm	1600lm	1550lm-1600lm
Kelvin (CCT):	3000K	4000K	3000-4000K
Winkel:	115°		
CRI:	>80a		
Ausstrahlwinkel:	direkt		
Schutzart:	IP54		
Schutzklasse:	I		
Lebenserwartung:	50.000h		
Spannung:	220~240V AC/ 230V DC		
Konverter:	inkl. integriertes Betriebsgerät		
Dimmbarkeit:	nicht dimmbar		



Produktübersicht:

Lichtaustritt:

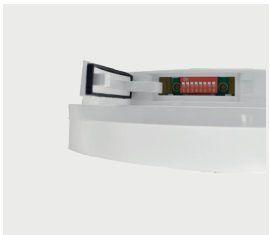


direkt

Typen:



Microwave Sensor 3000K



Microwave Sensor 4000K

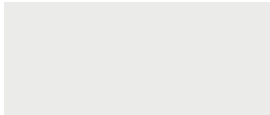


ohne Sensor - CCT umschaltbar
3000K auf 4000K

Lichtfarbe:



3000K warmweiss



4000K neutralweiss

Artikelnummer	Type	① Kelvin	② Type
LW-LR-04-①-IP54-②	LOGO 4	» CCT « einstellbar 3000K auf 4000K	kein Sensor
		» 3000 « 3000K » 4000 « 4000K	» M « Microwave Sensor