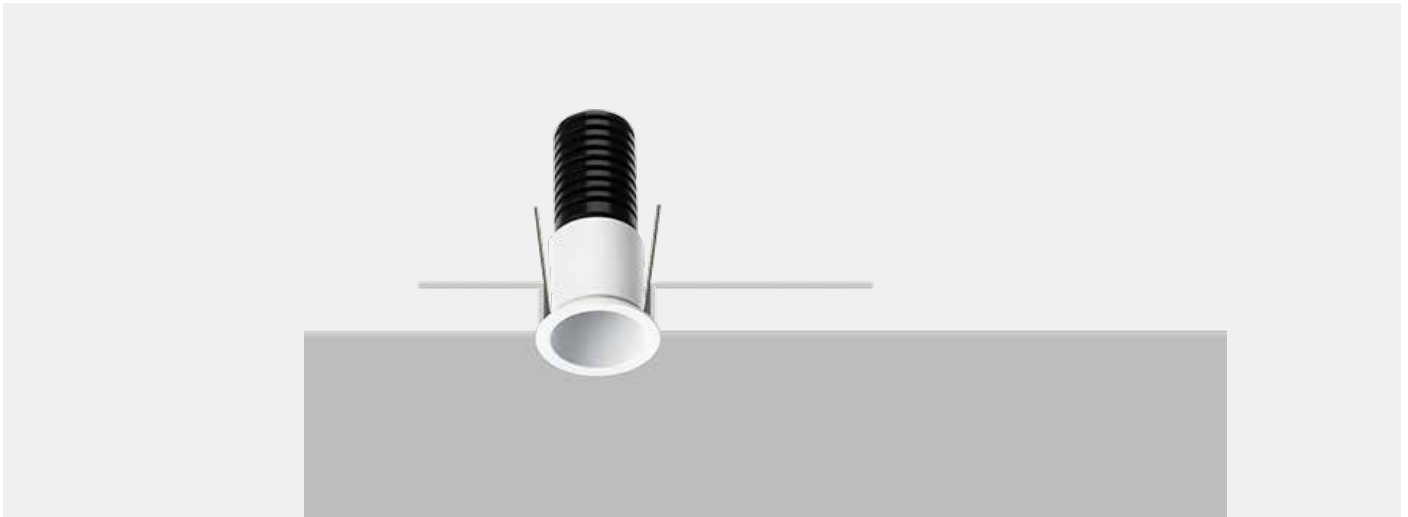


Produktfamilie

BABA R6

Einbauleuchten mit gepflegtem und minimalistisches Design, die extrem kleine Kante und Einbauoptik machen sie zu einem innovativen und wirksamen Element, ideal für Anwendungen die von Lichtakzenten für Ausstellungselemente oder architektonische Details bis zur Allgemeinbeleuchtung reichen, exkl. Konverter (nicht dimmbar oder dimmbar via PUSH/ 1-10V/ DALI) muss separat bestellt werden



VORTEILE

- kleine Kante und Einbauoptik
- exkl. Konverter (nicht dimmbar oder dimmbar via PUSH/ 1-10V/ DALI muss separat bestellt werden

EIGENSCHAFTEN

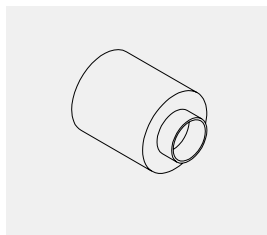
- Einbaudownlight starr
- 3 wählbare Gehäusefarben
- Schutzart IP44
- LED-Ausstrahlwinkel Standard 40°
- Andere Lichtfarben und Ausstrahlwinkel auf Anfrage.

Produktübersicht:

Typen:



BABA R6



Eingießgehäuse für BABA
(optional)

Lichtaustritt:



direkt

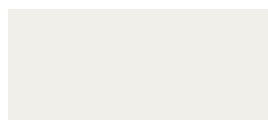
Gehäusefarbe:



grau

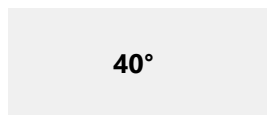


schwarz



weiss

Winkel:



Standard

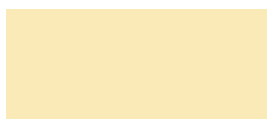


(auf Anfrage)

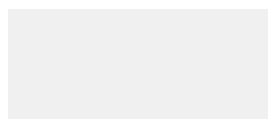
Lichtfarbe:



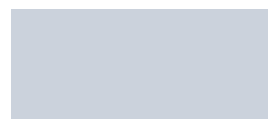
2700K superwarmweiss



3000K warmweiss



4200K neutralweiss
(auf Anfrage)



6000K kaltweiss
(auf Anfrage)



blau (auf Anfrage)

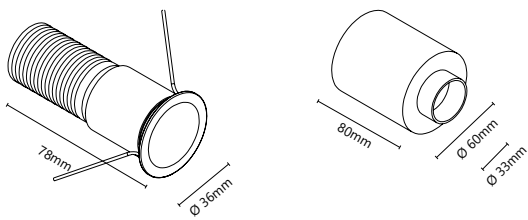


grün (auf Anfrage)



rot (auf Anfrage)

Skizzen:



Ausschnitt	Ø 30mm
Einbautiefe	78mm

Artikelübersicht:

Artikelnummer	Typ	1 Winkel	2 Kelvin	3 Farbe
FL-BW1 1 2 3	BABA R6 LED 3W 350mA oder 6W 500mA	» 2 « 40°	» 0 « 2700K » 1 « 3000K	» G « grau » N « schwarz » W « weiss
FL-CS1006	Eingießgehäuse zu BABA R6			

Technische Informationen:

BABA R6		
Watt Total:	3W 6W	
Nettolumen:	267lm (3W) 384lm (6W)	279lm (3W) 400lm (6W)
Kelvin (CCT):	2700K	3000K
Winkel:	40° Standard	
CRI:	>85Ra	
Lichtaustritt:	direkt	
Schutzart:	IP44	
Lebenserwartung:	50.000h	
Spannung:	100~230V AC/ 350mA DC (3W) 100~230V AC/ 500mA DC (6W)	