

Produktfamilie

TERA 6

Einbau am Boden mit Schutzklasse IP67, extra gehärtetes Glas, ATEX Kabeldurchführung, Neopren-Kabel
IK-Stoßfestigkeitsgrad IK09 bis zu 10 Joule, exkl. Eingießgehäuse (muss separat bestellt werden), exkl. Konverter
(nicht dimmbar oder dimmbar via PUSH/ 1-10V/ DALI muss separat bestellt werden)



VORTEILE

- Bodeneinbauleuchte IP67
- exkl. Konverter (nicht dimmbar oder dimmbar via PUSH/ 1-10V/ DALI muss separat bestellt werden)

EIGENSCHAFTEN

- Bodeneinbauleuchte mit extra gehärtetes Glas
- IK-Stoßfestigkeitsgrad IK09 bis zu 10 Joule
- 4 wählbare Gehäusefarben
- Schutzart IP67
- LED-Ausstrahlwinkel Standard 40°
- Andere Lichtfarben und Ausstrahlwinkel auf Anfrage.

Produktübersicht:

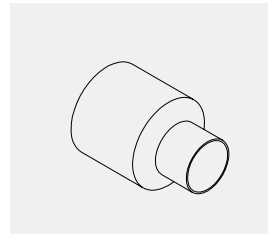
Typen:



TERA 6 ROUND



TERA 6 SQUARE



Eingießgehäuse für TERA 6
(optional)

Lichtaustritt:



direkt

Gehäusefarbe:



grau



schwarz

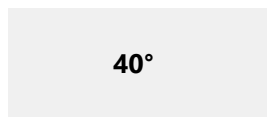


Kupfer



Stahl AISI 316L

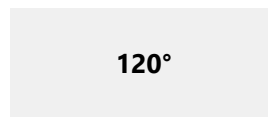
Winkel:



Standard



(auf Anfrage)



(auf Anfrage)

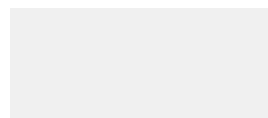
Lichtfarbe:



2700K superwarmweiss



3000K warmweiss



4200K neutralweiss
(auf Anfrage)



6000K kaltweiss
(auf Anfrage)



blau (auf Anfrage)

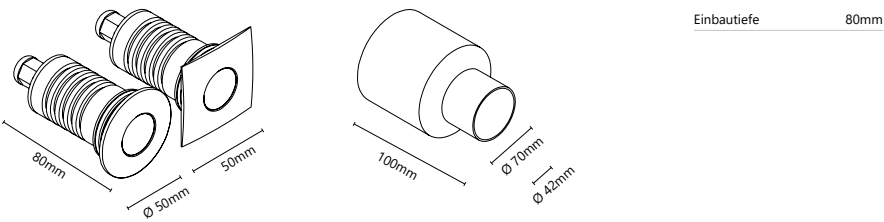


grün (auf Anfrage)



rot (auf Anfrage)

Skizzen:



Artikelübersicht:

Artikelnummer	Typ	1 Winkel	2 Kelvin	3 Farbe
FL-XT21 1 2 3	TERA 6 ROUND LED 3W 350mA oder 6W 500mA	» 2 « 40°	» 0 « 2700K » 1 « 3000K	» G « grau
FL-XT22 1 2 3	TERA 6 SQUARE LED 3W 350mA oder 6W 500mA			» N « schwarz » K « Kupfer » Z « Stahl AISI 316L
FL-CSXT01	Eingießgehäuse für TERA 6			

Technische Informationen:

TERA 6		
Watt Total:	3W 6W	
Nettolumen:	267lm (3W) 384lm (6W)	279lm (3W) 400lm (6W)
Kelvin (CCT):	2700K	3000K
Winkel:	40° Standard	
CRI:	>85Ra	
Lichtaustritt:	direkt	
Schutzart:	IP67	
Lebenserwartung:	50.000h	
Spannung:	100~230V AC/ 350mA DC (3W) 100~230V AC/ 500mA DC (6W)	